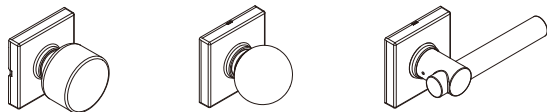


Taymor

BUILDERS SERIES

USE AND CARE GUIDE
GUIDE D'UTILISATION ET D'ENTRETIEN
GUÍA DE USO Y CUIDADOS
**1 FOR
POUR
PARA**


OR O U


2
Safety Information
Informations de sécurité
Información de seguridad

Read the precautions and instructions in this manual before installing and using this lock. Save this manual for future reference.

Lisez les consignes et instructions contenues dans le présent manuel avant d'installer et d'utiliser cette serrure. Conservez ce manuel pour consultation ultérieure.

Lea las advertencias e instrucciones en este manual antes de instalar y usar esta cerradura. Guarde este manual para consultas futuras.


CAUTION/ATTENTION/ADVERTENCIA:

Before beginning the installation, please read and understand the entire manual.

Avant de continuer l'installation, veuillez lire et comprendre tout le manuel.

Antes de comenzar la instalación, lea y entienda todo el manual.

TEMPLATE
MODÈLE
PLANTILLA


NOTE: Double check your product for the correct hole sizes.

REMARQUE: Vérifiez attentivement votre produit pour vous assurer que les tailles du trou sont correctes.

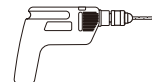
NOTA: Verifique nuevamente los tamaños correctos de los orificios para su producto.


NOTE/REMARQUE/NOTA:

To ensure a long lasting finish, remove the locks, or do not install the locks, prior to painting your door. Periodically clean the locks with mild soap and a soft cloth. Do not use abrasives or harsh chemicals, and avoid sharp or scratching objects.

Pour assurer un fini durable, retirez les serrures, ou ne les installez avant de peindre votre porte. Nettoyez régulièrement les serrures avec un savon doux et un chiffon doux. Évitez les produits abrasifs ou chimiques agressifs, et évitez les objets pointus ou susceptibles de gratter.

Para garantizar un acabado de larga duración, retire las cerraduras, o no instale una cerradura, antes de pintar la puerta. Limpie las cerraduras periódicamente con jabón y paño suaves. No use productos químicos abrasivos o agresivos, y evite los objetos afilados o que puedan causar rayones.

3
Pre-Installation – Tools Required/Hardware Included
Pré-installation – Outils nécessaires/matériel inclus
Instalación previa – Herramientas necesarias/Hardware incluido


Optional
Facultatif
Opcional

Part Pièce Parte	Description Description Descripción	Quantity Quantité Cantidad
AA	Mounting Screws / Vis de fixation / Tornillos de montaje	2



Note: Not to scale.

Remarque: Pas à l'échelle.

Nota: No está a escala.



AA

OR O U



AA



Fold here.
Place on the door edge.

Pliez ici.
Placez sur le rebord de la porte.

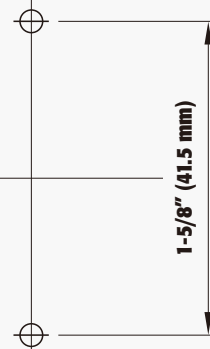
Doble aquí.
Ponga en el borde de la puerta.



Backset
Distance d'entrée **2-3/8" (60 mm)**
Entrada



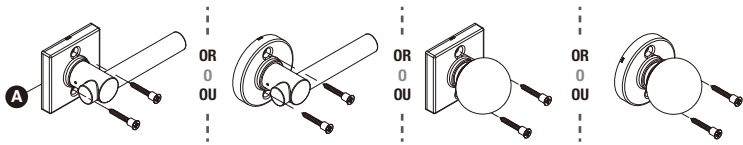
Backset
Distance d'entrée **2-3/4" (70 mm)**
Entrada



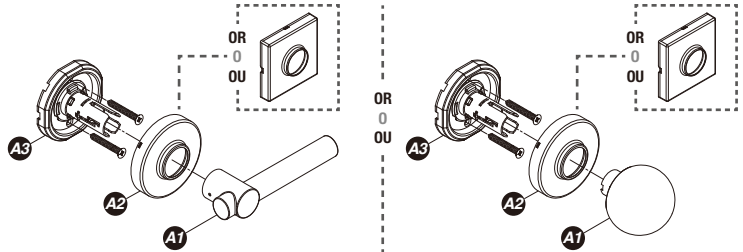
1-5/8" (41.5 mm)

Part Pièce Parte	Description Description Descripción	Quantity Quantité Cantidad
A	Lock assembly / Montage de la serrure / Conjunto de bloqueo	1
<i>For concealed screws only / Pour vis cachées seulement / Para tornillos ocultos sólo</i>		
A1	Lever(Knob) / Levier(Bouton) / Palanca(Perilla)	1
A2	Rose / Rose / Rosa	1
A3	Mounting plate / Plaque de montage / Placa de montaje	1

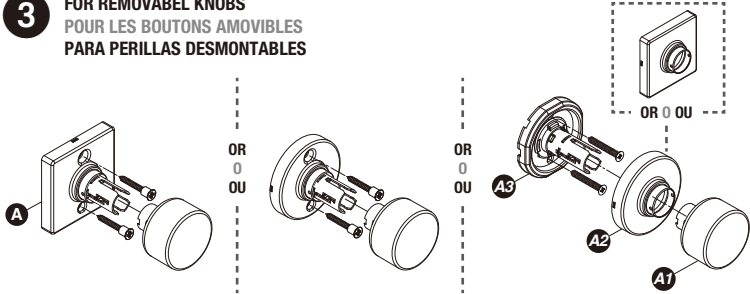
1 FOR EXPOSED SCREWS POUR VIS APPARENTES PARA TORNILLOS EXPUESTOS



2 FOR CONCEALED SCREWS POUR VIS APPARENTES PARA TORNILLOS OCULTOS

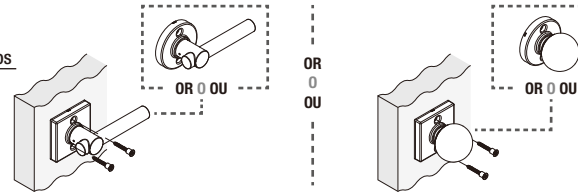


3 FOR REMOVABLE KNOBS POUR LES BOUTONS AMOVIBLES PARA PERILLAS DESMONTABLES



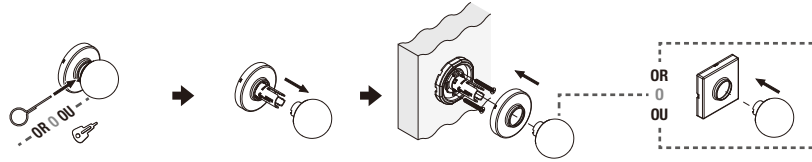
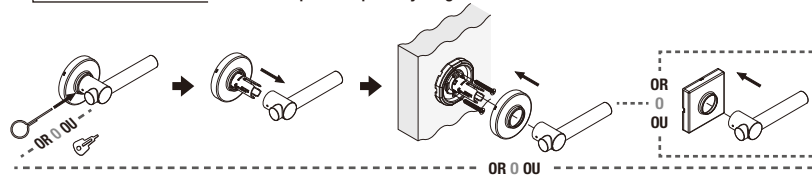
4 Installation Installation Instalación

A For Exposed Screws Pour Vis Apparentes Para Tornillos Expuestos



B For Concealed Screws Pour Vis Cachées Para Tornillos Ocultos

Remove the lever/knob then remove the rose
Retirez le levier/bouton, puis la rosace
Retire la palanca/perilla y luego retire la rosa



C For Removabel Knobs Pour Les Boutons Amovibles Para Perillas Desmontables

Remove knob if your product is a removable knob for easier installation
Retirez le bouton si votre pièce est munie d'un bouton amovible pour faciliter l'installation
Retire la perilla si su producto es una perilla desmontable para facilitar la instalación

