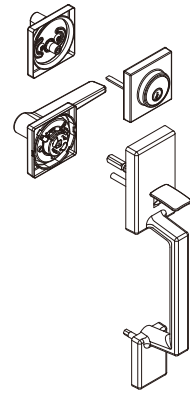


FOR
POUR
PARA

USE AND CARE GUIDE
GUIDE D'UTILISATION ET D'ENTRETIEN
GUÍA DE USO Y CUIDADOS



1 Safety Information

Informations de Sécurité
Información de Seguridad

Read the precautions and instructions in this manual before installing and using this lock. Save this manual for future reference.

Lisez les consignes et instructions continues dans le présent manuel avant d'installer et d'utiliser cette serrure. Conservez ce manuel pour consultation ultérieure.

Lea las precauciones e instrucciones de este manual antes de instalar y usar este cerradura. Guarde este manual para consultarlo en el futuro.

WARNING/AVERTISSEMENT/ADVERTENCIA:
If the door needs to be drilled, be familiar with how to use your drill safely, and understand all the door preparation steps before proceeding.
S'il faut percer la porte, sachez comment utiliser adéquatement votre perceuse et assurez-vous que vous connaissez toutes les étapes de préparation de la porte avant de continuer.
Si debe perforar la puerta, familiarícese con el uso seguro del taladro y entienda todos los pasos de preparación de la puerta antes de proceder.

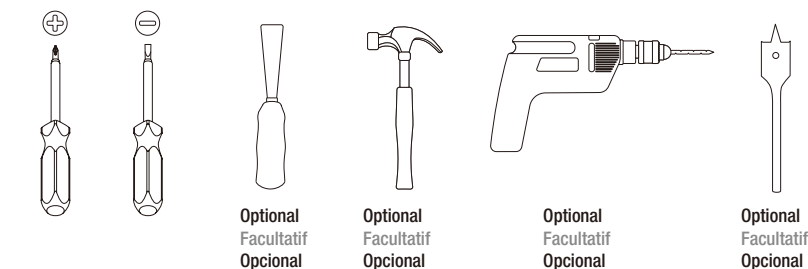
CAUTION/ATTENTION/PRECAUCIÓN:
Before beginning the installation, please read and understand the entire manual.
Avant de continuer l'installation, veuillez lire et comprendre tout le manuel.
Antes de comenzar la instalación, lea y entienda toda el manual.

NOTE/REMARQUE/NOTA:
To ensure a long lasting finish, remove the locks, or do not install the locks, prior to painting your door. Periodically clean the locks with mild soap and a soft cloth. Do not use abrasives or harsh chemicals, and avoid sharp or scratching objects.
Pour assurer un fini durable, retirez les serrures, ou ne les installez avant de peindre votre porte. Nettoyez régulièrement les serrures avec un savon doux et un chiffon doux. Evitez les produits abrasifs ou chimiques agressifs, et évitez les objets pointus ou susceptibles de gratter.
Para garantizar un acabado de larga duración, retire las cerraduras, o no instale una cerradura, antes de pintar la puerta. Limpie las cerraduras periódicamente con jabón y paño suaves. No use productos químicos abrasivos o agresivos, y evite los objetos afilados o que puedan causar rayones.

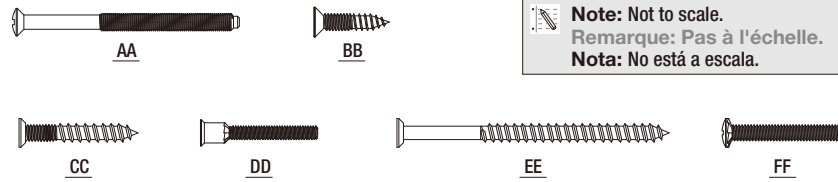
2 Pre-Installation – Tools Required/Hardware Included

Pré-installation – Outils Nécessaires /Matériel inclus
Instalación Previa - Herramientas Requeridas/Hardware Incluidoh

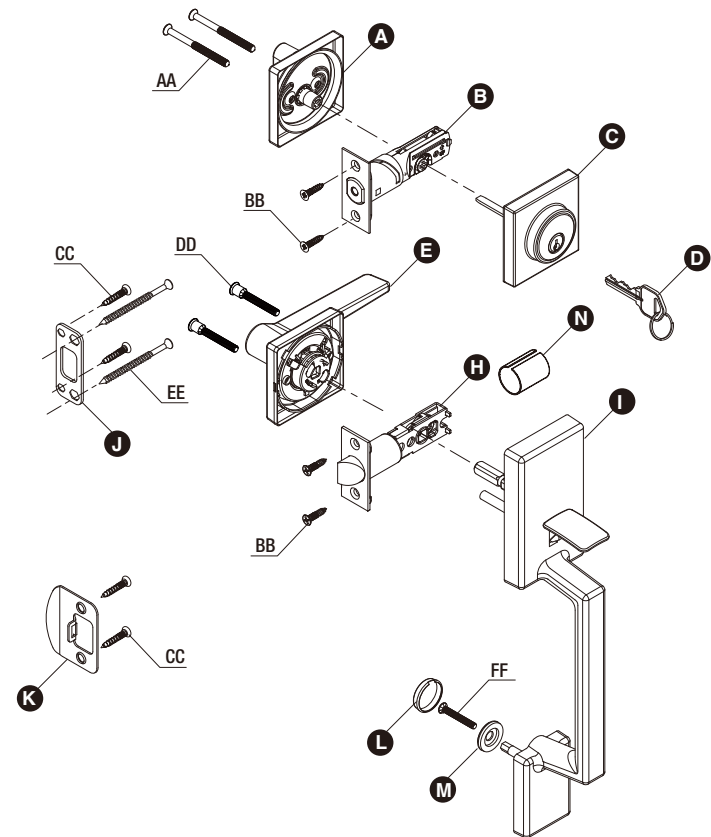
TOOLS REQUIRED/OUTILS NÉCESSAIRES/HERRAMIENTAS NECESARIAS



Part Pièce Parte	Description Description Descripción	Quantity Quantité Cantidad
AA	Screws / Vis / Tornillos	2
BB	Wood Screws / Vis à bois / Tornillos Para Madera	4
CC	Wood Screws / Vis à bois / Tornillos Para Madera	4
DD	Screws / Vis / Tornillos	2
EE	Wood Screws / Vis à bois / Tornillos Para Madera	2
FF	Screws / Vis / Tornillos	1



Part Pièce Parte	Description Description Descripción	Quantity Quantité Cantidad
A	Thumbturn Assembly / Montage Tourniquet / Ensamble del Cerrojo de Mariposa	1
B	Deadbolt Latch / Serrure à Pêne Dormant / Picaporte de Cerrojomuerto	1
C	Exterior Cylinder Assembly / Montage Cylinder Extérieur / Ensamble del Cilindro Exterior	1
D	Keys / Clés / Llaves	3
E	Interior Knob or Lever/ Bouton de la Manette Intérieure ou Levier / Pomo o Manija Interior	1
H	Latch / Serrure / Pestillo	1
I	Handle / Poignée / Manija	1
J	Deadbolt Strike Plate / Gâche à Pêne Dormant / Cerradero de Cerrojo Muerto	1
K	Strike Plate / Gâche / Cerradero	1
L	Screw Cover / Vis-mère / Cubierta del Tornillo	1
M	Washer / Rondelle / Arandela	1
N	Sleeve / Manchon / Manguito	1



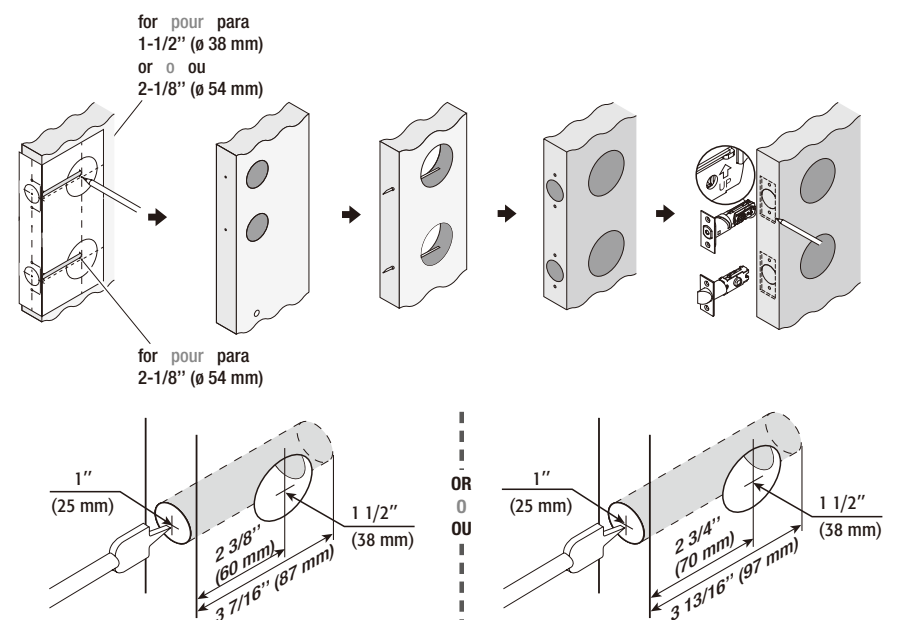
3 Pre-Installation (continued) – Door Preparation

Pré-Installation (suite) – Préparation de la Porte
Instalación Previa (continuación) - Preparación de la Puerta

NOTE: If your door already has holes, skip to Installation.
REMARQUE: Si votre porte a déjà des trous, passez à l'installation.
NOTA: Si su puerta ya tiene agujeros, pase a la instalación.

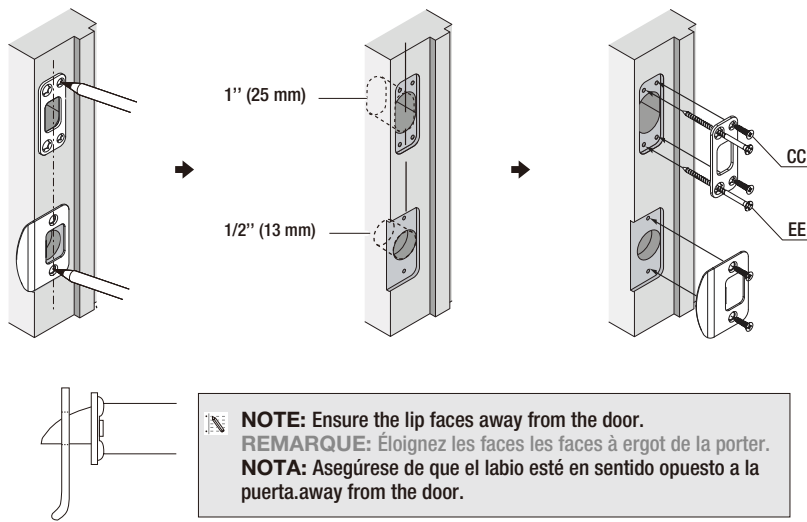
1 Using the template, mark the door and drill the holes, and chisel out a mortise.
A l'aide du modèle, marquez la porte et percez et ciselez une mortaise.
Con la plantilla, marque la puerta y perforo los orificios, y cincele una muesca.

NOTE: Drill from both sides to avoid wood splitting.
REMARQUE: Percez des deux côtés pour éviter l'éclatement du bois.
NOTA: Perfore de ambos lados para evitar dañar la madera.



2 Prepare the door jamb – using the strike plate as a pattern, drill the latch and screw holes, and chisel out a mortise until the strike plate fits flush.
Préparez le jambage de la porte – à l'aide de la gâche comme modèle, percez les trous de la serrure et de la vis, ciselez une mortaise jusqu'à ce que la gâche puisse entrer sans force.
Prepare el portante de la puerta: usando el cerradero como plantilla, perforo los orificios de la cerradura y el cerradero, y cincele una muesca hasta que el cerradero entre perfectamente.

NOTE: To assure proper lockset function, the holes in the door jamb must be drilled 1/2" (13 mm) and 1" (25 mm) deep.
REMARQUE: Pour assurer un bon fonctionnement de la serrure complète, les trous sur le jambage de la porte doivent être percés de 1/2 po (13 mm) et 1 po (25 mm) de profondeur.
NOTA: Para garantizar un funcionamiento adecuado del juego de cerradura, debe perforar los orificios del portante de la puerta hasta una profundidad de 1/2 pulg (13 mm) y 1 pulg (25 mm).

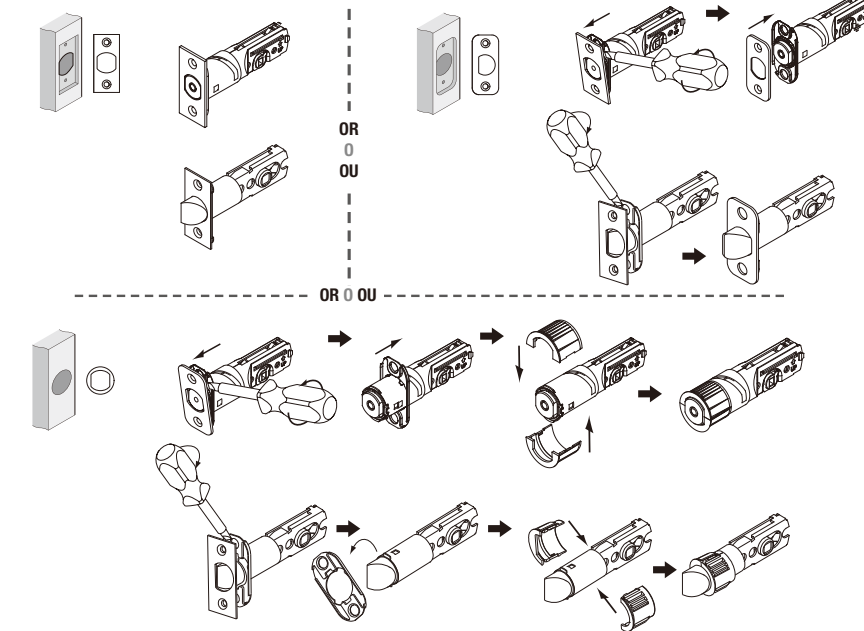


4 Installation

Installation
Instalación

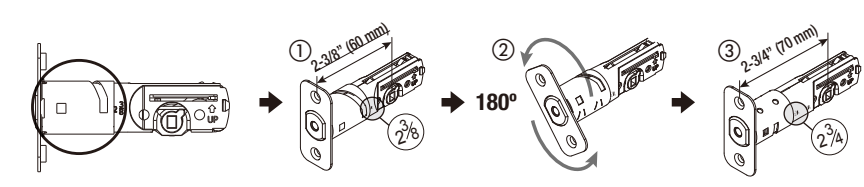
1 Installing the latch
Installation de la serrure
Instalación del pestillo

A. Attach the correct faceplate
Fixez la bonne plaque frontale
Coloque la placa frontal correcta



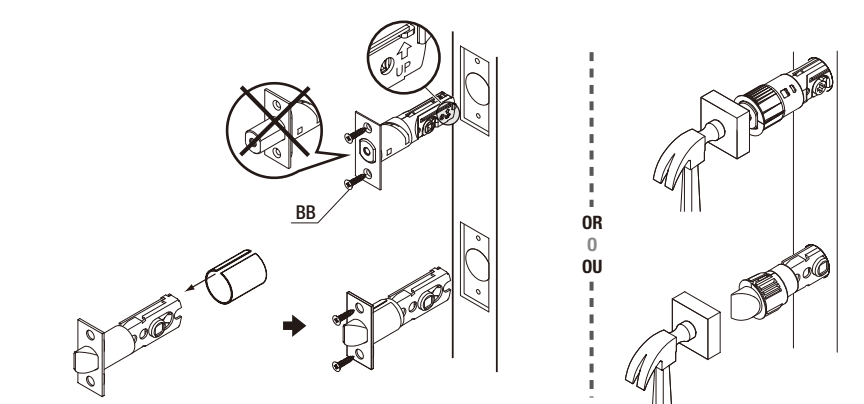
B. Set the latch backset
Réglez la distance d'entrée de la serrure
Fije la entrada del pestillo

CAUTION: Be sure the latch cam is upright before making any backset adjustment.
ATTENTION: Assurez-vous que la came de la gâche est droite en effectuant tous les ajustements nécessaires de la distance d'entrée.
ADVERTENCIA: Asegúrese de que la leva del pestillo está en posición vertical antes de ajustar la entrada.

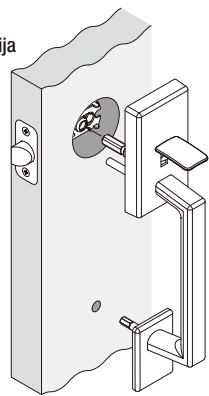


C. Install the latch
Installez la gâche
Instale el pestillo

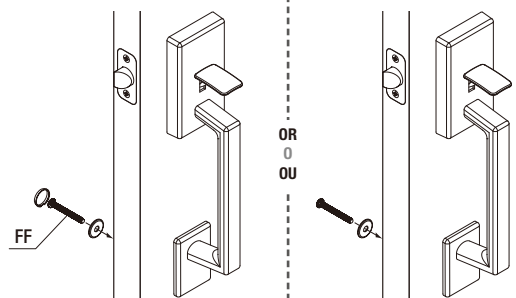
NOTE: The bevel should face the door jamb.
REMARQUE: Le biseau doit faire face au jambage de la porte.
NOTA: El bisel debe enfrenar al montante de la puerta.



2 Install Handleset
 Installer la poignée
 Instale el conjunto de la manija

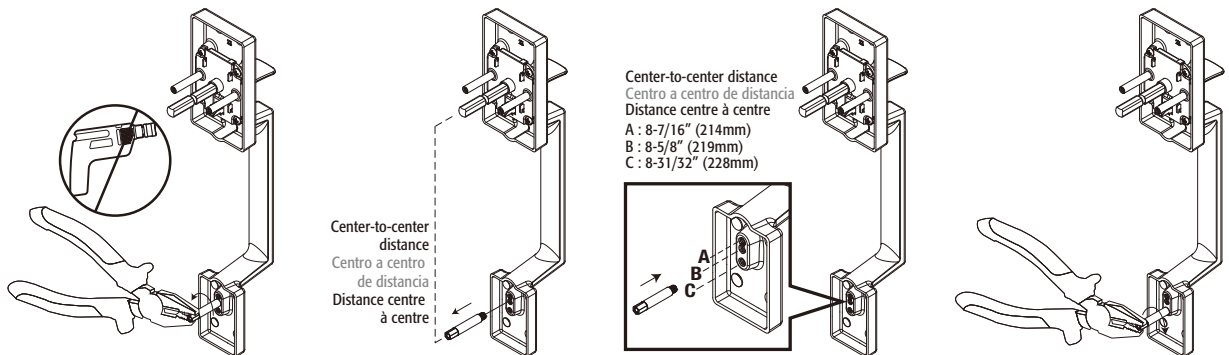


3 Install Handleset Screw
 Installer le vis de poignée
 Instale el tornillo del conjunto de la manija

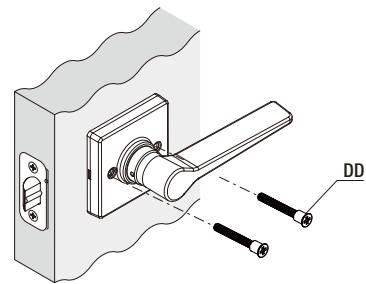


Adjust center-to-center distance
 Ajuste de centro a centro de distancia
 Ajustez centre à distance du centre

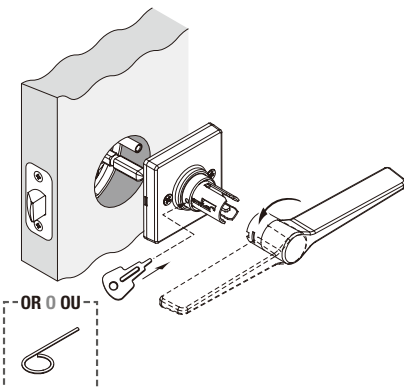
Some handleset applicable
 Algunos handleset aplicables
 Certaines pièces de rechange applicables



4 Install Inside Knob/Lever
 Installation des poignées à bouton/levier intérieures
 Instale la perilla/palanca interior

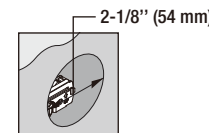


If needed, switch inside lever
 Si se requiere, las manijas deben invertirse
 Inverser les leviers si nécessaire

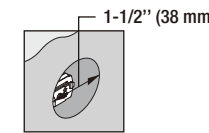


5 Installing the deadbolt trim
 Installez le système du pêne dormant
 Instale el armazón del cerrojo muerto

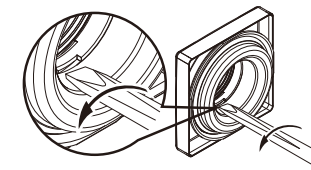
For 2-1/8" (ø 54 mm)
 Pour 2-1/8" (ø 54 mm)
 Para 2-1/8" (ø 54 mm)



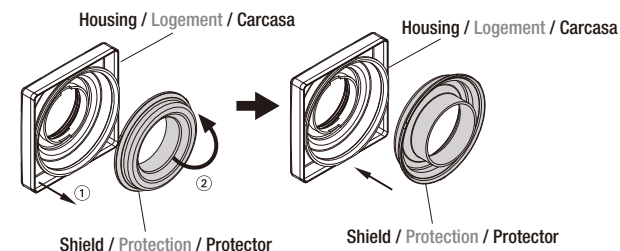
For 1-1/2" (ø 38 mm)
 Pour 1-1/2" (ø 38 mm)
 Para 1-1/2" (ø 38 mm)



A. Use a flathead screwdriver to pry the shield off.
 A. Utilisez un tournevis à tête plate pour soulever le bouclier.
 A. Use un destornillador de cabeza plana para quitar el protector.

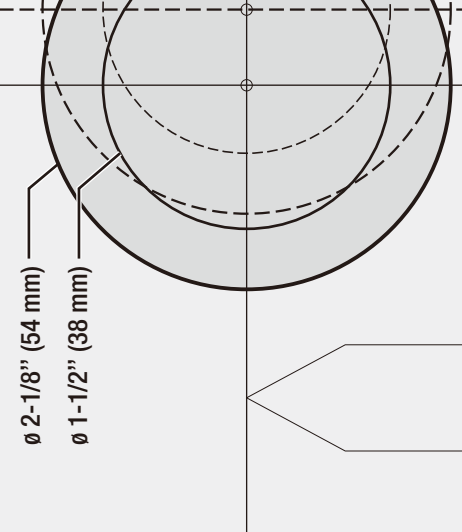


B. Reverse the shield and put it back to the housing.
 B. Inverser le bouclier et le remettre dans le logement.
 B. Invierta el protector y vuelva a colocarlo en la carcasa.



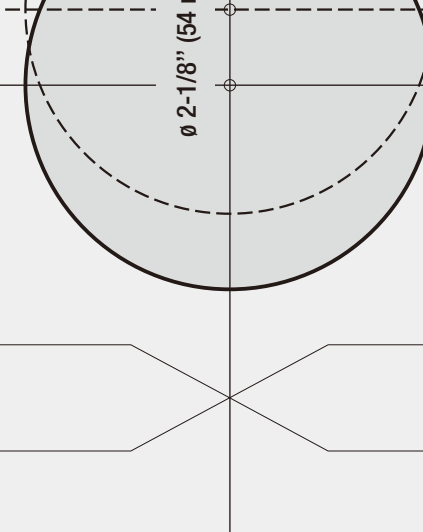
**TEMPLATE
 MODÈLE
 PLANTILLA**

Fold here.
 Place on the door edge.
 Pliez ici.
 Placez sur le rebord de la porte.
 Doble aquí.
 Ponga en el borde de la puerta.

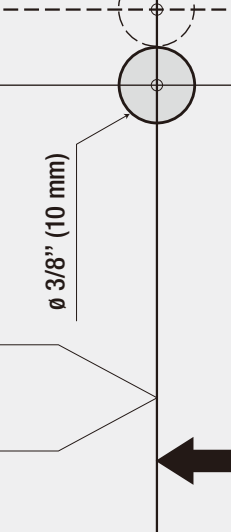


CENTER TO CENTER
 CENTRE À CENTRE
 CENTRO A CENTRO
5-1/2" (140 mm)

MARK HEIGHT 36" (914 mm) FROM FLOOR TO CENTER
 MARQUEZ LA HAUTEUR 36" (914 mm) DU SOL AU CENTRE
 MARCAR UNA ALTURA DE 36" (914 mm) DESDE EL PISO HASTA EL CENTRO

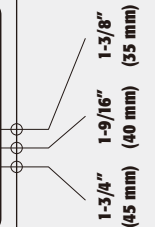


CENTER TO CENTER
 CENTRE À CENTRE
 CENTRO A CENTRO
8-5/8" (219 mm)



NOTE: Double check your product for the correct hole sizes.
REMARQUE: Vérifiez attentivement votre produit pour vous assurer que les tailles du trou sont correctes.
NOTA: Verifique nuevamente los tamaños correctos de los orificios para su producto.

Drill a 1" (25 mm) diameter hole at the center of the door edge.
 Percez un trou de 1" dans le centre du rebord de la porte.
 Hacer un agujero de 1" en el centro del borde de la puerta.



Drill a 1" (25 mm) diameter hole at the center of the door edge.
 Percez un trou de 1" dans le centre du rebord de la porte.
 Hacer un agujero de 1" en el centro del borde de la puerta.

