

# Taymor®

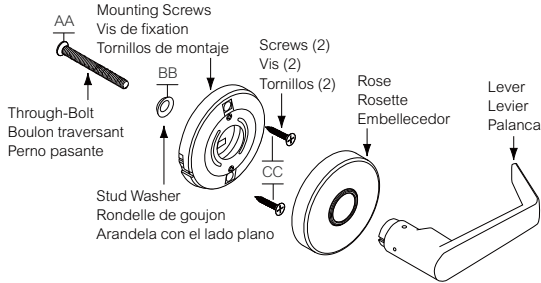
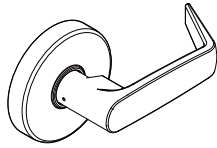
## Installation Instructions

### Instructions d'installation

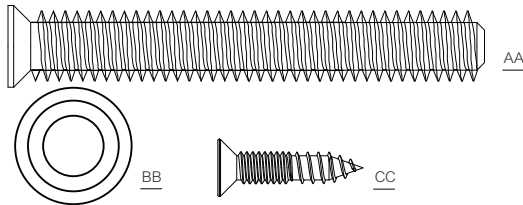
### Instrucciones de Instalación

#### 32-Series Grade 2 Dummy Lever

**FOR  
POUR  
PARA**



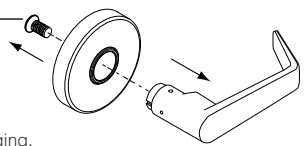
Part Pièce Parte	Description Description Descripción	Quantity Quantité Cantidad
AA	Mounting Screws / Vis de fixation / Tornillos de montaje	1
BB	Stud Washer / Rondelle de goujon / Arandela con el lado plano	1
CC	Screws / Vis de la plaque de la serrure / Tornillos	2



**⚠** Any removal or replacement of parts in installation is NOT recommended and may invalidate the warranty of the product.  
 Tout enlèvement ou remplacement de pièces pendant l'installation N'est PAS recommandé et ceci peut abroger la garantie de ce produit.  
 NO se recomienda eliminar o sustituir piezas ya que puede invalidar la garantía del producto.

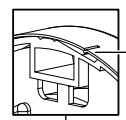
### 3 Remove and Discard Screw Retirez et jetez la vis Retire el tornillo y deséchelo

**Screw disposable  
Vis jetable  
Tornillo desechable**

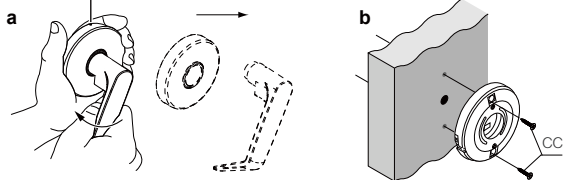


This screw is only for packaging.  
 Please skip this step if this screw is not included.  
 Cette vis sert uniquement à l'emballage.  
 Veuillez sauter cette étape si cette vis n'est pas incluse.  
 Este tornillo es solo para empaquetar.  
 Omite este paso si este tornillo no está incluido.

### 4 Install Mounting Plate Installer la plaque de montage Instalación de la placa de montaje

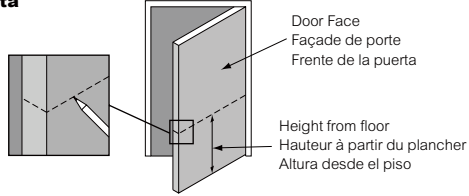


The rose dimple will be rotated to the groove to remove.  
 La fossette de la rosette sera tournée vers la rainure pour l'enlever.  
 El hoyuelo de la roseta girará hacia la ranura para extraerlo.

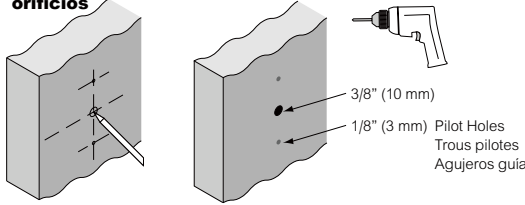


Hold the rose and use the detached lever rotating clockwise to separate the mounting plate with the rose. ( figure a.)  
 Maintenez la rosette puis servez-vous du levier détaché en le tournant dans le sens des aiguilles pour séparer la plaque de montage de la rosette. (figure a.)  
 Sostenga la rosa y use la palanca que gira hacia la derecha para separar la placa de montaje con la rosa. (Figura a.)

### 1 Mark Lock Centerline on Door Face Marquer la ligne centrale sur la façade de la porte Marcado de la línea central de cierre en el frente de la puerta

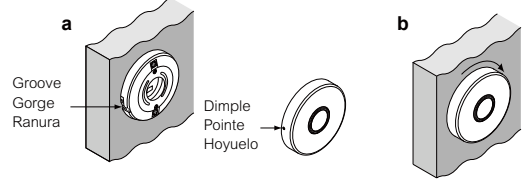


### 2 Mark Door Face and Drill Holes Marquer la façade de la porte et percer un trou Marcado del frente de la puerta y perforación de los orificios



### 5 Install Rose Installer la rosette Instalación del embellecedor

Rotate the rose clockwise  
 Faites tourner la rosette dans le sens des aiguilles d'une montre  
 Rote la rosa hacia la derecha



### 6 Install Lever and Secure with Screw Installer le levier et le fixer avec la vis Instalación y ajuste de la palanca utilizando los tornillos

