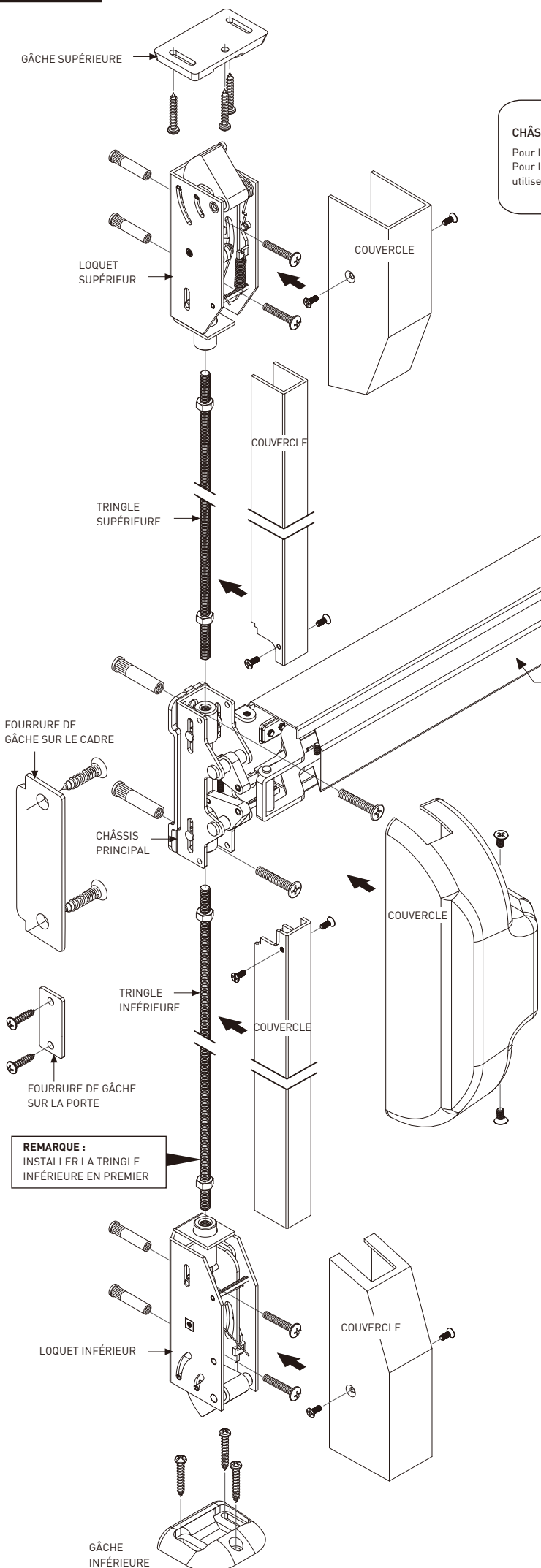


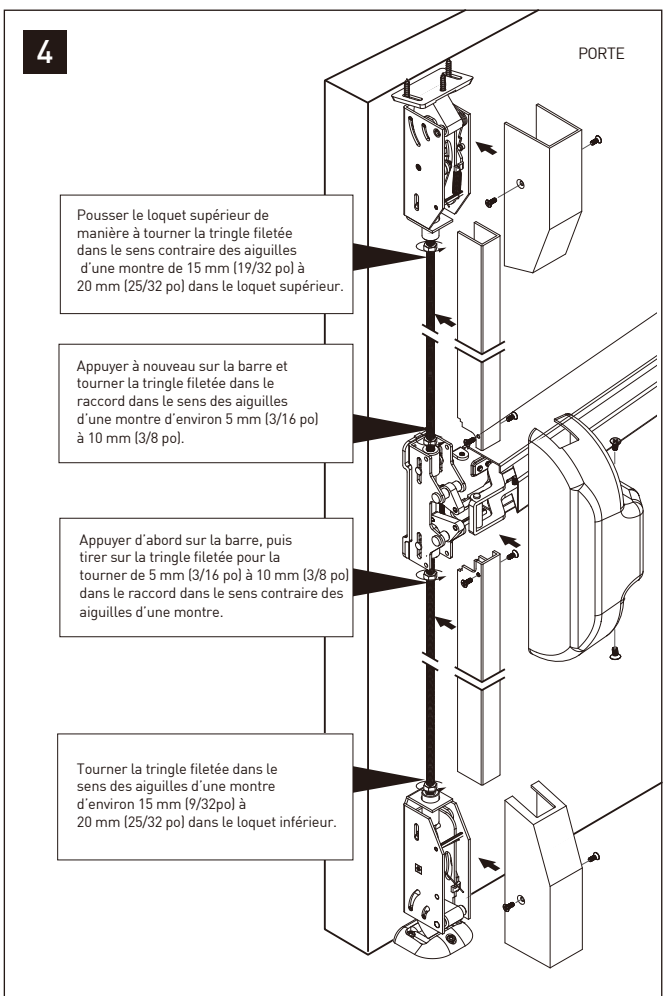
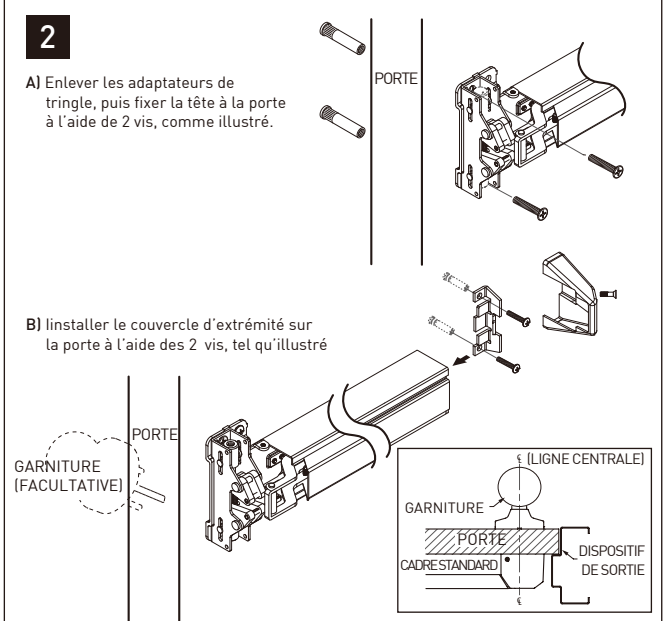
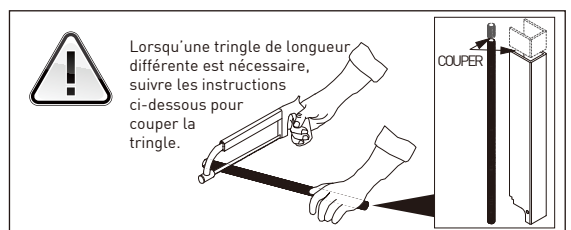
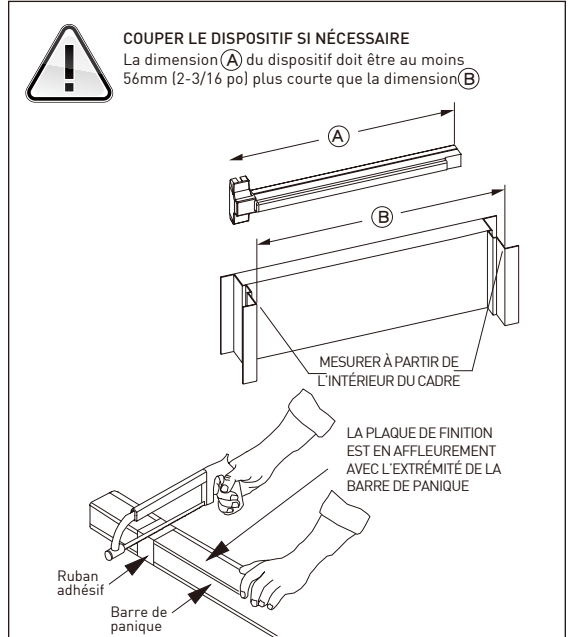
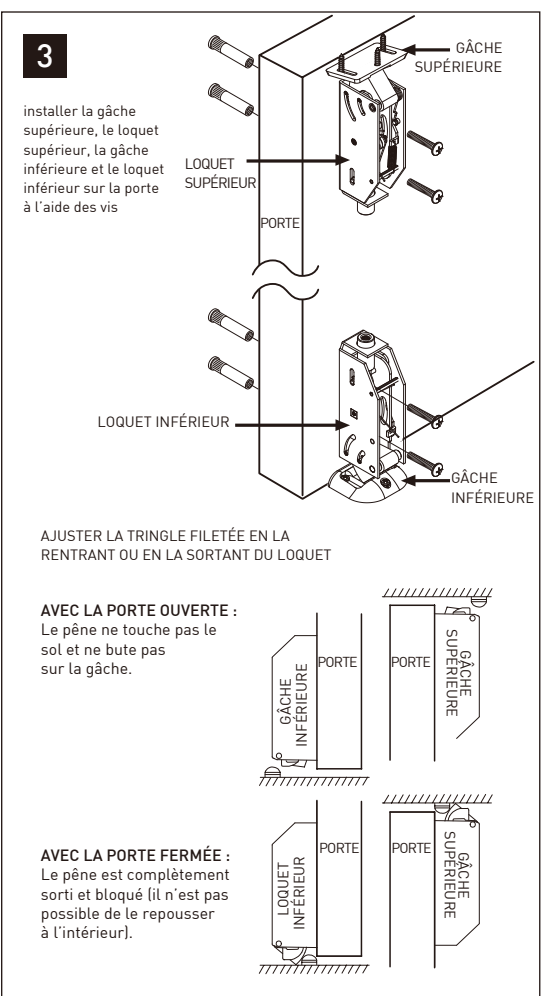
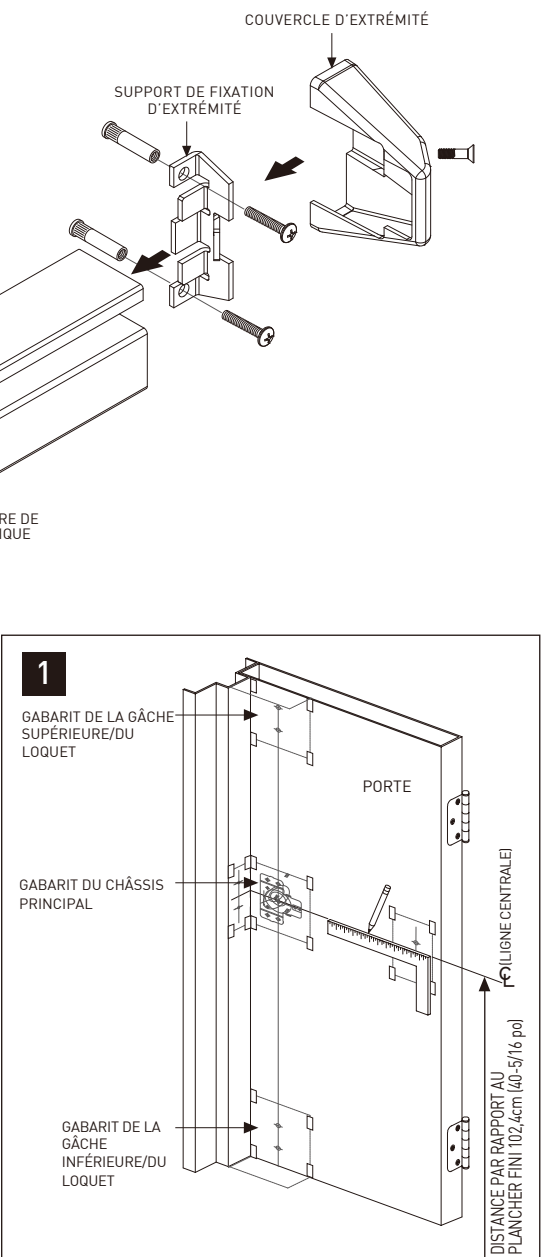
INSTRUCTIONS D'INSTALLATION



17-F8536VAL
SÉRIE 8500
BARRE DE PANIQUE AVEC TRINGLE VERTICALE
POUR SORTIE DE SECOURS CLASSÉE RÉSISTANTE AU FEU
 L'ILLUSTRATION MONTRE UNE PORTE MGR (LA PORTE MDR EST INVERSÉE)



CHÂSSIS PRINCIPAL ET VIS DE MONTAGE POUR LOQUETS SUPÉRIEUR ET INFÉRIEUR
 Pour les portes en acier préparées, percer/tauder et utiliser les vis à métaux fournies.
 Pour le métal de faible calibre, les portes non préparées ou les portes en bois pare-feu,
 utiliser les boulons traversants. Consulter le gabarit pour les détails sur les vis de montage.



INSTRUCTIONS D'INSTALLATION

